

# HAIYANG

The Pioneer of Marine Equipments

## HAIYANG - BẠN ĐỒNG HÀNH TRÊN BIỂN DÒNG SẢN PHẨM CÔNG NGHỆ MỚI

MÁY ĐỊNH VỊ - DÒ CÁ - HẢI ĐỒ MÀU  
NHẬN DẠNG TỰ ĐỘNG AIS **8,10,12 INCH**

Kết nối hay tích hợp nhận dạng tự động AIS

Công nghệ dò cá kỹ thuật số cho hình ảnh cá, đáy biển rõ nét.

Màn hình sắc nét, hải đồ chi tiết các vùng biển Đông Nam Á

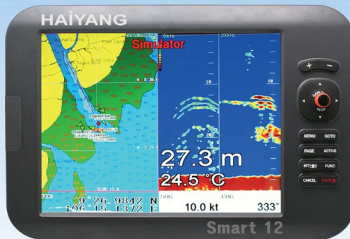
Kết nối camera và màn hình phụ



**HD-880CF/CFA**



**HD-1000CF/CFA**



**HD-1200CF/CFA**

## THÔNG SỐ KỸ THUẬT CHUNG

- Màn hình hiển thị
  - HD-880CF/CF/A: 8 inch màn hình màu LCD đèn LED
  - HD-1000CF/CF/A: 10 inch màn hình màu LCD đèn LED
  - HD-1200CF/CF/A: 12.1 inch màn hình màu LCD đèn LED
- Độ phân giải
  - HD-880CF/CF/A: SVGA (800 X 600 điểm ảnh)
  - HD-1000CF/CF/A : SVGA (800 X 480 điểm ảnh)
  - HD-1200CF/CF/A: SVGA (800 X 600 điểm ảnh)
- Nguồn điện sử dụng: 12 VDC - 36 VDC
- Nhiệt độ hoạt động
  - Màn hình -15°C ~ +50°C
  - Anten -25°C ~ +70°C
- Tiêu chuẩn
  - Đạt chuẩn IMO MSC.112(73)

## THÔNG SỐ KỸ THUẬT PHẦN THỤ GPS

- Số kênh thu: 52 kênh
- Độ chính xác của vị trí
  - Tự động chính: 2,5m (CEP 50%)
- Độ nhảy
  - Độ nhảy thu: -148 dBm
  - Lưu vết: -165 dBm
  - Độ nhảy thu tiếp theo: -162 dBm
- Cấp nhạy số liệu hải hành: 1Hz, 5Hz

## THÔNG SỐ KỸ THUẬT NHẬN DẠNG TỰ ĐỘNG AIS

- Tần số thu phát: 156.025 MHz ~ 162.025 MHz
- Công suất phát: 2W
- Tiêu chuẩn: IEC 62287-1 Class B, ITU-RM.1371-1, IEC 61162-1, EN-60945

## THÔNG SỐ KỸ THUẬT BỊNH VỊ HẢI ĐỒ MÀU

- Kiểu chuyển động: Chuyển động thật/ Hướng BẮC/ NAM/ ĐÔNG/ TÂY/ Hướng đi/ Hướng mũi tàu
- Giới hạn vĩ độ: Giữa 85°N và 85°S
- Tỷ lệ Hải đồ: 0.05 hải lý đến 1.500 hải lý
- Mốc Hải đồ: WGS-84
- Điểm nhớ: 30.000 điểm
- Lưu vết: Tổng cộng có 16 màu và 16 biểu tượng để lựa chọn cho mỗi điểm nhớ kèm theo tên (với 8 ký tự)
- Tuyến đường: 50.000 điểm (2 Kiểu)
- Tuyến đường: Tối đa 100 tuyến đường
- Điểm đường vẽ: 20 điểm cho mỗi tuyến đường
- Tên riêng: Đặt tên tuyến đường với 8 ký tự
- Điểm đường vẽ: 1.000 điểm
- Tên riêng: 1.000 điểm
- Đồ hiệu Hải đồ: Hải đồ HY (Tích hợp hoặc thế ngoài) / C-MAP / Navionics
- Số liệu ra: Chuẩn NMEA-0183
- Số liệu vào: Chuẩn NMEA-0183
- Bảo động: Đền, Neo, Lệch, Thời gian đến, Đường biển.

## THÔNG SỐ KỸ THUẬT ĐỒ CẢ

- Kiểu màn hình
  - Bình thường (Đơn/đôi tần số), Khóa máy, Phóng đại đầy, Phóng đại vùng tùy ý, Tín hiệu tức thời.
- Tần số
  - Đồ cả thông thường: 50 KHz và 200 KHz
  - 600W
- Công suất: 600W : 2.5m ~ 600m
- Thang đo: 1.500W: 2.5m ~ 1200m
- Tốc độ kéo hình: 8 mức (4/1, 2/1, 1/1, 1/2, 1/4, 1/8, 1/16, 1/32) và Dừng
- Khử nhiễu
  - Khử nhiễu giao thoa: 3 mức
  - Khử nhiễu: 4 mức (nhiều động cơ,...)
- Chức năng
  - Độ lợi (Tự động/Bằng tay), Thang đo (Tự động/Bằng tay)
  - Mốc số 0 (Tự động/Bằng tay), Vạch đường trắng (Trắng/Đen)
  - Bảo nhiệt độ nước, hỗ trợ cảm biến báo tốc độ tàu

## TÍNH NĂNG NỔI BẬT

**LED**  
MÀN HÌNH MÀU LCD ĐÈN LED  
Màn hình màu đèn LED từ 8 - 12.1 inch cho hình ảnh tối ưu nhất ngay cả khi xem dưới ánh mặt trời.

**ANTEN ĐỊNH VỊ TÍCH HỢP VÀ RỜI BÊN NGOÀI**  
Chỉ báo tốc độ, vị trí và hướng chính xác, ổn định

**HIỂN THỊ ĐỒNG CHÁY TRÊN MÀN HÌNH**  
Khi sử dụng thẻ hải đồ C-MAP

**HỆ THỐNG HẢI ĐỒ ĐA DẠNG, SẮC NÉT:**  
Có 3 hệ thống hải đồ sẵn sàng hoạt động C-MAP (hoặc NAVIONICS) Hải đồ HY (Tích hợp/Thế ngoài), có thể tùy chọn 1 trong các hải đồ thích hợp nhất.  
**Hải đồ cung cấp chi tiết các thông tin:** độ sâu, phao lượng, hải đăng, lạch thủy triều... khu vực vùng biển Việt Nam và các nước lân cận.

**HỖ TRỢ ĐỒNG THỂ NHỚ SD HOẶC MICRO SD**  
Thẻ nhớ dùng để lưu trữ các dữ liệu của người sử dụng (Điểm, Dấu, Lưu vết, ...) hoặc dùng để nâng cấp phần mềm và hải đồ mới.

**TÍNH NĂNG BẢO ĐIỆN ÁP BÌNH**  
Giúp biết được điện áp bình hiện tại.

**DỪNG NGOÀI TRỜI (HD-880CF/CF/A, HD-1000CF/CF/A)**  
Máy được thiết kế theo tiêu chuẩn chống nước, chống bụi bảo vệ máy khi hoạt động trong môi trường khắc nghiệt.

**HỆ ĐIỀU HÀNH WINDOW OS**  
Để dàng lựa chọn trong Menu với phím xoay ngôn ngữ tiếng Việt giúp khai thác triệt để các tính năng ưu việt của máy.

**TÍNH NĂNG NHẬN DẠNG TỰ ĐỘNG AIS**  
Khi kết nối với AIS (HD-880CF, HD-1000CF, HD-1200CF) hay AIS tích hợp sẵn (HD-880CF/A, HD-1000CF/A, HD-1200CF/A), các mục tiêu AIS sẽ hiển thị trên màn hình với các thông số: mã nhận dạng tàu, tên tàu, quốc tịch tàu, ... Ngoài ra, để dễ dàng đọc được khoảng cách của các mục tiêu nhớ vào các vòng cự ly cố định. Theo dõi được 5 mục tiêu AIS và lưu lại vết chuyển động của các mục tiêu trên.

**TÍNH NĂNG TÌM KIẾM**  
Chức năng hỗ trợ tìm kiếm các cảng, thủy triều và dòng chảy ở bất cứ đâu trên hải đồ một cách nhanh nhất và dễ dàng.

**KẾT NỐI CAMERA NGOÀI**  
Kết nối với camera để quan sát các khu vực cần thiết (Được 02 camera).

Certified to ISO 9001/2000

Haiyang OLIX CO., LTD.  
103-903 Bucheon Technopark 364 Samcheongdong Ojeonggu  
Bucheon Gyeonggi, Korea  
Tel : +82 2 3274712 Fax: +82 32 3274173  
Web-site: http://www.haiyang.co.kr  
E-mail: sales@haiyang.co.kr

**Mecom**  
SINCE 1989  
**CÔNG TY CỔ PHẦN THIẾT BỊ HẢI ĐỒ - MECOM**