



KONGSBERG

# SIMRAD SY50

## SIMRAD SY50

SIMRAD SY50 là một máy chụp có tần số trung bình - dải rộng, được thiết kế nhỏ gọn cho nhiều loại nghề đánh bắt cá

Chụp cùng lúc 2 màn hình

• Nhỏ gọn, phù hợp nhiều kích thước tàu khác nhau

• Dễ dàng lắp đặt

• Thay đổi tần số sử dụng trong dải từ 55 - 59 kHz.

• Thang đo lên đến 2500m

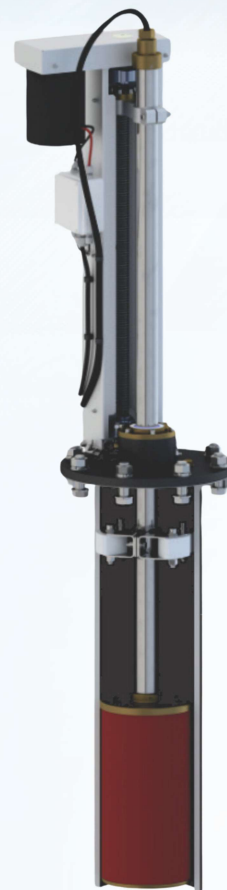
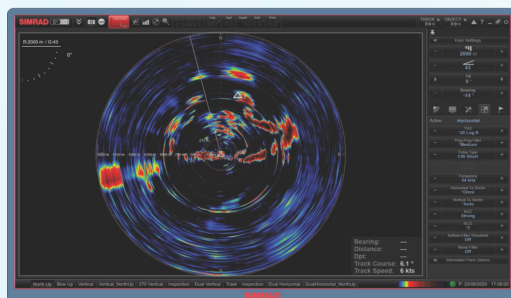
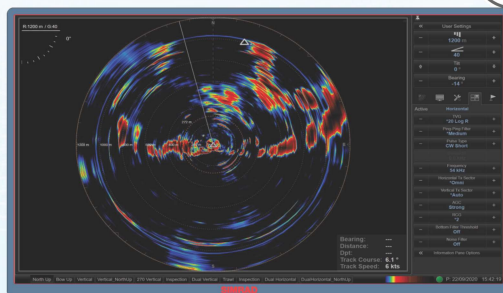
• Điều chế xung CW và FM

• Chùm tia hẹp với góc nghiêng  $-5^\circ$  đến  $+55^\circ$

• Luật màu với 64 màu cho tín hiệu đa dạng

• Ổn định nhờ cảm biến bên trong.

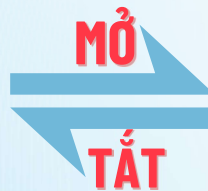
• Lưu trữ dữ liệu đã thu thập trong quá trình đánh bắt



Nâng cao khả năng phát hiện đàn cá nhờ chức năng ổn định đầu dò



Chùm tia không ổn định khi tàu nghiêng chúi



Chùm tia ổn định khi tàu nghiêng chúi

# TÍNH NĂNG NỔI BẬT

Máy chụp SY-50 được thừa hưởng đầy đủ tất cả các chức năng cao cấp nhất hiện đang có trên các dòng máy siêu chụp SIMRAD SX-90 / SU-90 .

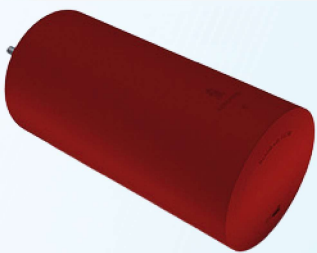
SIMRAD SY50 được thiết kế tối ưu nhất để có thể phù hợp lắp đặt cho các tàu đánh bắt cá có kích thước Vừa và Nhỏ trên toàn thế giới với công nghệ mới nhất hiện nay.

- Các mạch thu phát được đặt bên trong đầu dò hình trụ. Vì thế sẽ tiết kiệm dây kết nối, giảm tối đa tín hiệu nhiễu, lắp đặt dễ dàng hơn
- Ống bao có thể lắp đặt trên tàu với đường kính chỉ 8inch. Chiều cao của ống bao và chiều dài của trục nâng hạ có thể tùy chỉnh
- Đầu dò có thể hạ thấp đến 40cm hoặc 60cm

Tần số hoạt động trung tâm là 57kHz, nhưng bạn có thể chọn bất kỳ tần số hoạt động nào từ 55 đến 59 kHz với bước 1 kHz. Dải tần số này cho phép phát hiện đàn cá lên ở khoảng cách tới 2500 mét

Đầu dò đa phần tử hình trụ cho phép điều chỉnh chùm sóng sonar từ -5 đến +55° trong các bước 1°, giúp theo dõi đàn cá và quan sát xung quanh tàu hiệu quả.

Ổn định toàn phần 360 độ, bao gồm hệ thống ổn định cho bù trừ độ nghiêng và lắc, nâng cao độ chính xác của sonar. Giúp phân biệt đáy, cá và khử nhiễu tốt hơn trong điều kiện thời tiết xấu

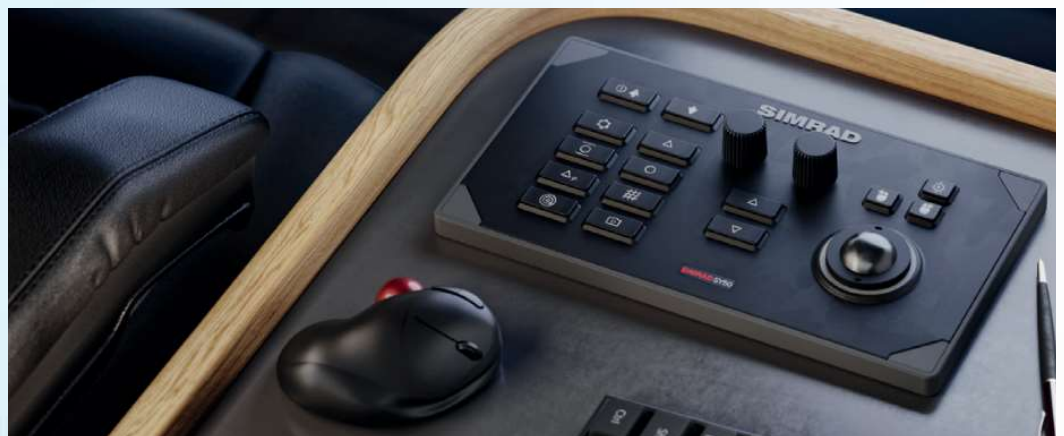


## ĐẦU DÒ NHỎ GỌN

Đầu dò của SIMRAD SY50 được thiết kế nhỏ gọn nhưng có tới 256 mắt thu phát cho phép phát hiện đàn cá từ xa với tín hiệu rõ nét

## BÀN PHÍM ĐA NĂNG

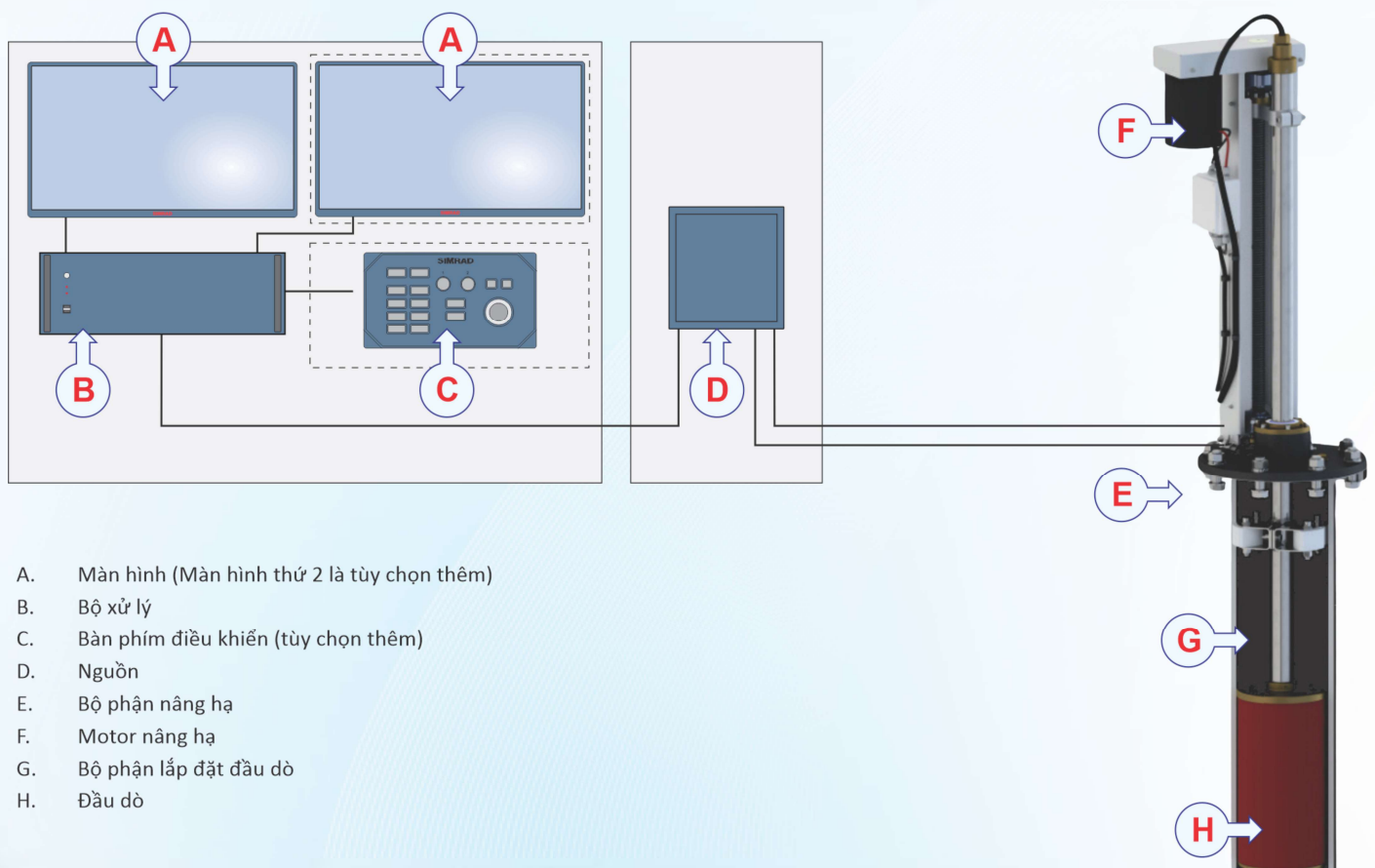
Để đơn giản hóa các tính năng vận hành cơ bản, SIMRAD cung cấp một bảng điều khiển nhỏ dễ dàng lắp đặt . Bảng điều khiển giao tiếp với máy tính thông qua một cáp USB .



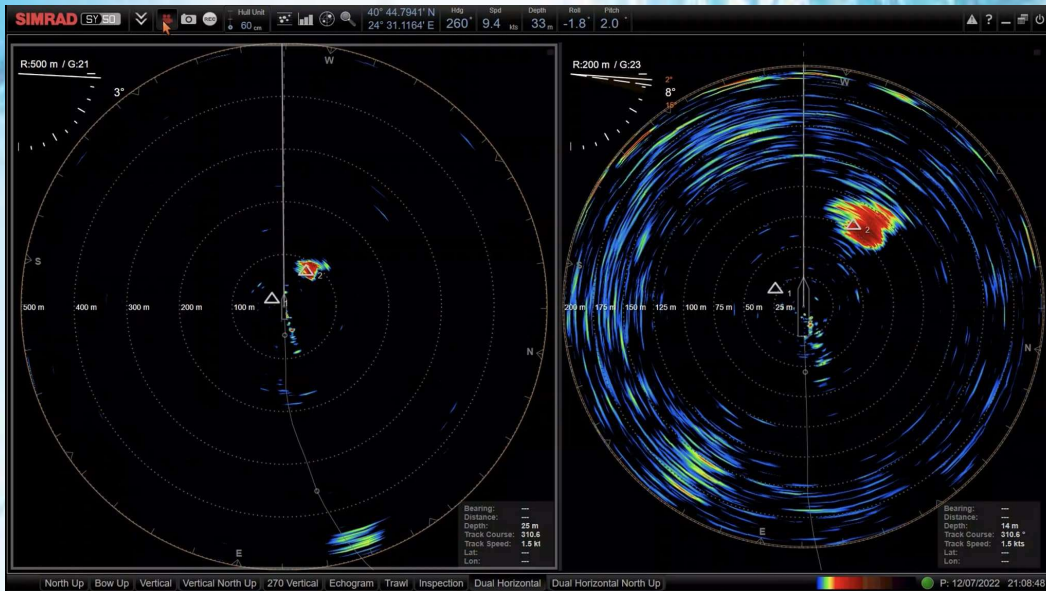
## Thông Số Kỹ Thuật

|                  |  |                       |
|------------------|--|-----------------------|
| Màn hình         | Màn hình Simrad 24"                                |                       |
| Ngôn ngữ         | Tiếng Việt – Tiếng Anh                             |                       |
| Màu hiển thị     | 64 màu   |                       |
| Chế độ hoạt động | Chụp ngang, chụp dọc, 180 độ, kết hợp nhiều chế độ |                       |
| Tần số hoạt động | 55 – 59kHz, bước 1kHz                              |                       |
| Thang đo         | 25 – 2500m   |                       |
| Truyền sóng      | CW, FM (linear FM)                                 |                       |
| Độ mở ngang      | 360°   |                       |
| Góc mở đứng      | 10°  |                       |
| Độ nghiêng       | -5° đến +55° với bước thay đổi                     |                       |
| Số mạch phát     | 256  |                       |
| Điện áp          | Tùy chọn giữa                                      | 24 VDC<br>110/230 VAC |

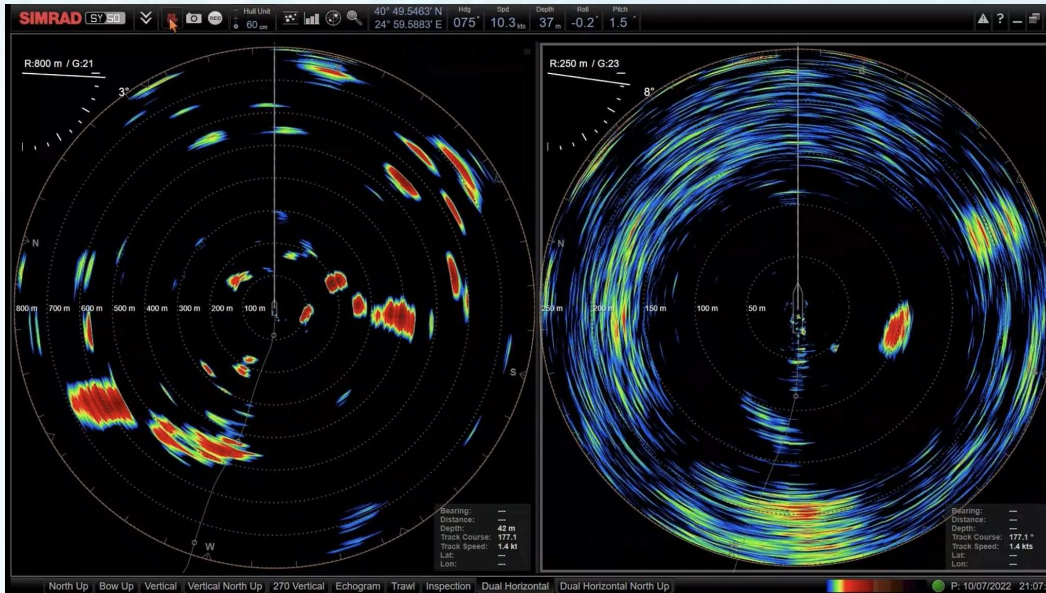
## SƠ ĐỒ HỆ THỐNG



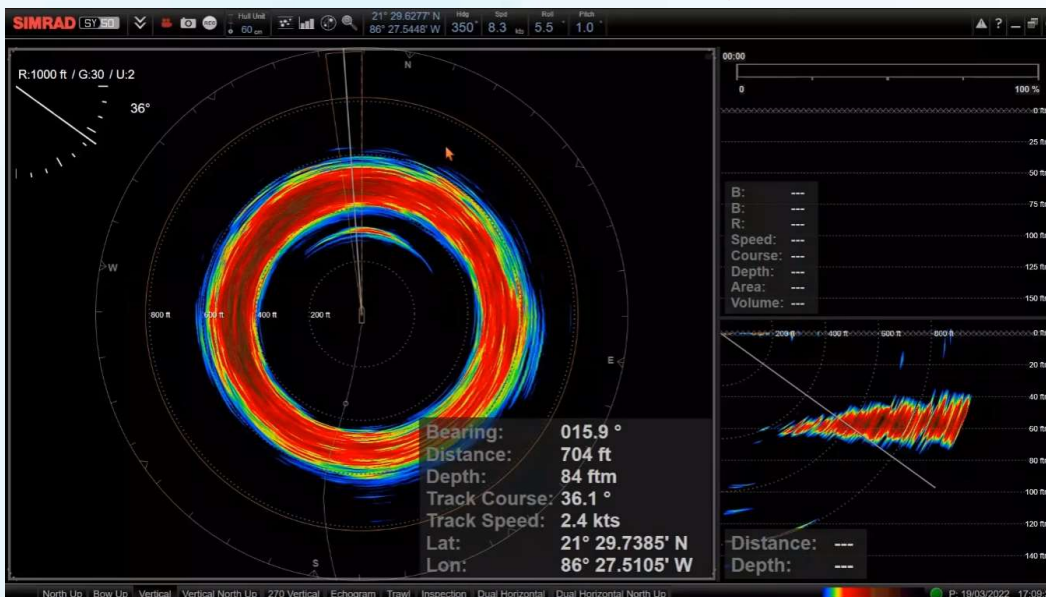
# HÌNH ẢNH TÍN HIỆU CÁ VÀ CÁC KIỂU MÀN HÌNH



**Đặc biệt: Chức năng 2 màn hình độc lập giúp việc sử dụng 2 thang đo lớn ở hai màn hình cùng lúc mà không ảnh hưởng đến tốc độ chụp**



**Hoạt động dò tìm cùng lúc 2 màn hình, vừa quản lý tầm xa, vừa quản lý tầm gần trong suốt quá trình sử dụng máy**



**Chế độ chụp dọc sẽ hiển thị đàn cá theo hai chiều, từ trên xuống và như một lát cắt xuyên qua đàn cá. Cả hai hướng ngang và dọc sẽ hoạt động đồng thời, giúp cải thiện tốc độ cập nhật hình ảnh.**