

RADAR HÀNG HẢI

**BẢO HÀNH
24 THÁNG**



MDC-921/941

MDC-2040 MKII

MDC-2060/2010

MDC-7925

Màn hình 8.4 inch
24/32 Hải lý

Màn hình 12.1 inch
48 Hải lý

Màn hình 10.4 inch
64/72 Hải lý

Màn hình 19 inch
96 Hải lý



RADAR KODEN - CÔNG NGHỆ HDP MỚI XỬ LÝ TÍN HIỆU SỒ



Cho hình ảnh tín hiệu rõ nét, phân biệt với nhiễu, giúp quan sát tín hiệu được xa và rõ.



GÓC PHÁT HẸP

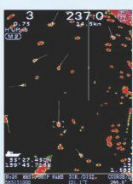
Cho tín hiệu sắc nét và độ phân giải cao.

NGÔN NGỮ TIẾNG VIỆT

| | | | |
|----------|---------------|-------------|---|
| TÊN HIỆU | PTC | 3 | 1 |
| HIỆN THỊ | Kiểu | DUPRM | 2 |
| BẢO ĐỒNG | CHỌN MÀN HÌNH | PP1 | 3 |
| AIS | LỆCH TÂM | TẮT | 4 |
| ATA | CHỌN BẢNG THỊ | 1 | 5 |
| THẺ THỰC | CHỌN BẢNG THỊ | TẮT | 6 |
| | SUNG PHÁT | CHỌN NHÓM 7 | |

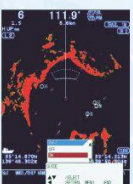
Giúp dễ dàng sử dụng và khai thác hết các tính năng ưu việt của Radar.

AIS (HỆ THỐNG NHẬN DẠNG TỰ ĐỘNG)



Hiển thị lên tới 100 mục tiêu AIS gồm các thông số: Tên tàu, hướng tàu, tốc độ tàu, khoảng cách, CPA và TCPA (khi lắp thêm board AIS và kết nối với AIS).

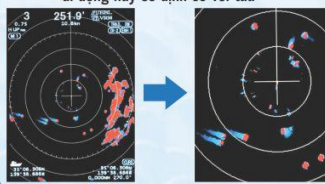
ATA (HỖ TRỢ TRUY BẮM MỤC TIÊU)



Truy bám theo dõi và hiển thị lên tới 50 mục tiêu gồm các thông số: Hướng, khoảng cách, hướng tàu, tốc độ, CPA và TCPA (khi lắp thêm board ATA và kết nối với la bàn).

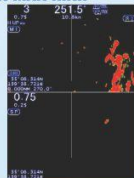
LƯU VẾT MỤC TIÊU

Giúp nhận dạng rõ ràng các mục tiêu di động hay cố định so với tàu



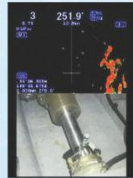
HIỂN THỊ SONG SONG HAI THANG ĐO TRÊN MÀN HÌNH

Giúp hiển thị đồng thời mục tiêu trên 2 thang đo tầm gần và tầm xa. Với tính năng này Radar Koden được xem như 2 Radar trong 1.



KẾT NỐI VỚI CAMERA

Giúp người sử dụng có thể quan sát trên biển bằng Radar và quan sát hình ảnh qua Camera trên tàu như: Phòng máy, Cabin, Boong tàu,... mọi lúc khi đang lái tàu.



HIỂN THỊ SONG SONG MÀN HÌNH RADAR VÀ MÀN HÌNH HẢI HÀNH

Giúp quan sát các thông tin hàng hải như: Vị trí tàu và điểm đến, độ sâu, nhiệt độ, hướng, tốc độ gió, la bàn, thông tin mục tiêu, AIS, ATA (5 tàu).



RADAR KODEN PHÙ HỢP CHO CÁC NGHỀ KHAI THÁC THỦY SẢN:

- * Nghề khai thác có đường lưới dài: lưới rê, lưới xù, lưới cản hay nghề câu vàng sử dụng Radar kết hợp với các phao tiêu để quan sát bảo vệ đường lưới.
- * Đối với nghề câu mực: Radar được sử dụng để quan sát, theo dõi và bảo vệ các thúng câu... Dễ dàng xác định vị trí thúng câu...
- * Các nghề khai thác theo đội tàu: Radar dùng để quan sát, theo dõi và bảo vệ các tàu khác trong đội.
- * Hỗ trợ quan sát, tránh và trong điều kiện thời tiết xấu (đêm tối, sương mù,...).

| Thông số kỹ thuật | MDC-921 | MDC-941 | MDC-2040 MKII | MDC-2060 | MDC-2010 | MDC-7925 |
|----------------------------------|---|--------------------------|---|--------------------------|--------------------------|--|
| Công suất phát | 2kW | 4kW | | 6kW | 12kW | 25kW |
| Thang đo xa | 0,0625 - 24 Hải lý | 0,0625 - 32 Hải lý | 0,0625 - 48 Hải lý | 0,0625 - 64 Hải lý | 0,0625 - 72 Hải lý | 0,125 - 96 Hải lý |
| Kích thước và phân loại màn hình | 8.4 inch LCD màu | | 12.1 inch LCD màu | 10.4 inch LCD màu | | 19 inch LCD màu |
| Độ phân giải | 480 x 640 điểm ảnh | | 768 x 1024 điểm ảnh | 480 x 640 điểm ảnh | | 1280 x 1024 điểm ảnh |
| Nguồn điện sử dụng | 10,8 - 31,2 VDC | | | | | 21,6 - 41,6 VDC |
| Điện năng tiêu thụ (24 VDC) | Thấp hơn 45W | Thấp hơn 55W | Thấp hơn 88W | Thấp hơn 110W | Thấp hơn 130W | Thấp hơn 200W |
| Góc phát | Ngang: 6° Đứng: 25° | Ngang: 3,9° Đứng: 25° | Ngang: 1,8° Đứng: 22° | Ngang: 1,8° Đứng: 22° | Ngang: 1,2° Đứng: 22° | Ngang: 0,8° Đứng: 25° |
| Dạng cánh quét | Dạng tròn | | Dạng cánh | | | |
| Tốc độ quay | 24 vòng/phút | 24 hoặc 48 vòng/phút | | | | 24 vòng/phút |
| Độ dịch tâm màn hình | Tối đa 66% | | | | | Tối đa 72% |
| Tiêu chuẩn kín nước | CFR - 46 (Khởi quét), IPX5 (Khởi điều khiển) | | IPX6 (Khởi quét) , IPX5 (Khởi hiển thị) | | | IPX6 (Khởi quét), IP 23 (Khởi điều khiển) |
| Các chế độ Hiển thị | Hướng mũi tàu, hướng Bắc Thật, hướng tàu, hướng tới điểm (Yêu cầu kết nối với la bàn vệ tinh) | | | | | |

MỘT SỐ HÌNH ẢNH NHÂN VIÊN MECOM LẮP ĐẶT RADAR KODEN TRÊN TÀU

