

# Giới thiệu MDC-5200/5500 series



# MDC-5200/5500 series

# KODEN



# Cấu hình MDC-5200 series



Model	MDC-5204	MDC-5206	MDC-5212	MDC-5225
Màn hình	MRD-111 (12.1")			
Đường kính khai thác tối thiểu trên màn hình	184 mm			
Độ phân giải	768 x 1024 pixels (XGA)			
Khối quét	RB806	RB807	RB808	RB809
Antenna	4ft, 6ft			6ft
Công suất	4kW	6kW	12kW	25kW

# Cấu hình MDC-5500 series



Model	MDC-5506	MDC-5512	MDC-5525
Màn hình	MRD-109 (15")		
Đường kính khai thác tối thiểu trên màn hình	228 mm		
Độ phân giải	768 x 1024 pixels (XGA)		
Bàn phím	MRO-108		
Khối quét	RB807	RB808	RB809
Antenna	4ft, 6ft, 9ft	6ft, 9ft	
Công suất	6kW	12kW	25kW

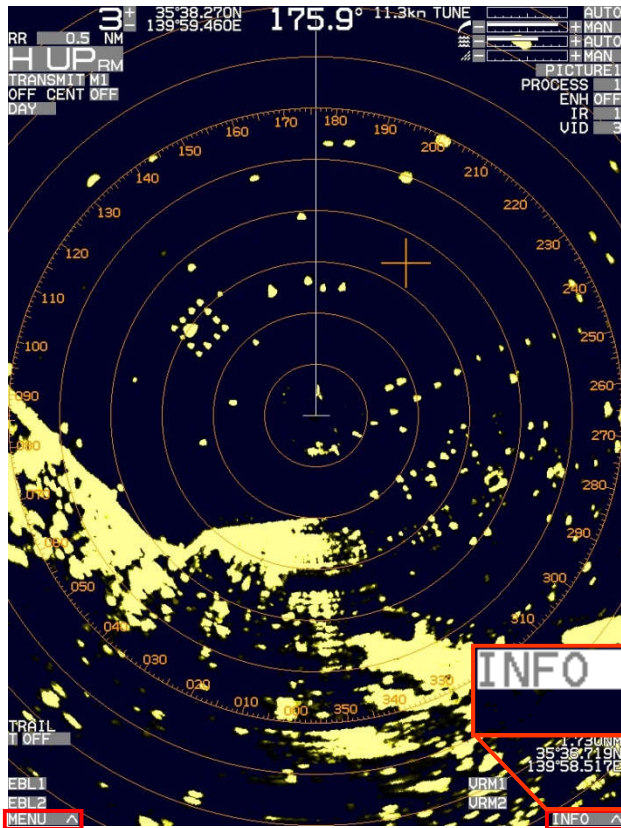
# Khái quát MDC-5200/5500 series



- \* Nâng cấp lên từ dòng MDC-2200/2500
- \* Cùng thời với dòng MDC-7900 IMO
- \* Những cải tiến mới về hiệu suất
  - Tăng khả năng phân biệt mục tiêu ở tầm gần
  - Tăng hiệu quả chức năng GAIN/STC tự động
  - Tăng số lượng truy bám mục tiêu TT và AIS
  - Tương thích chức năng hiển thị Hải đồ C-Map mới nhất
  - Thao tác trên hiển thị hải đồ nhanh hơn

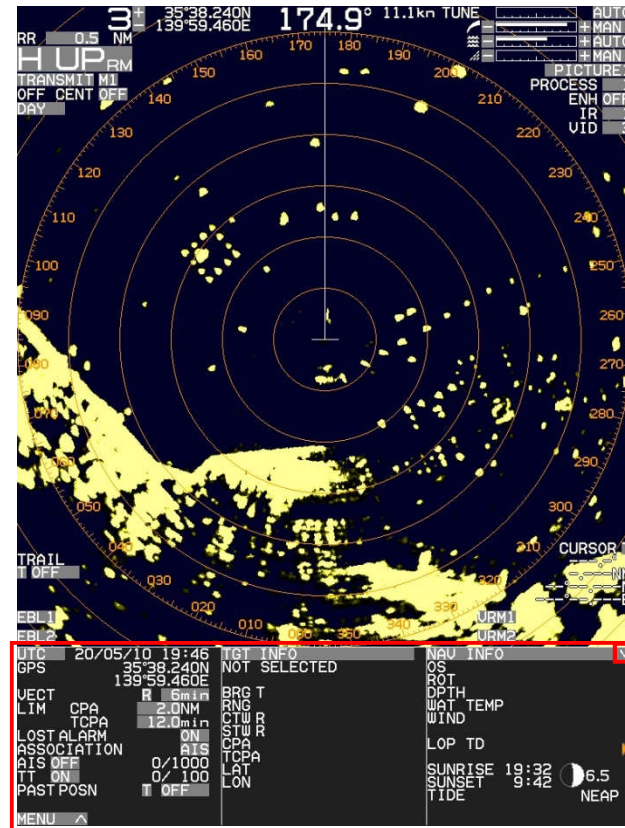


# Hình ảnh MDC-5200/5500



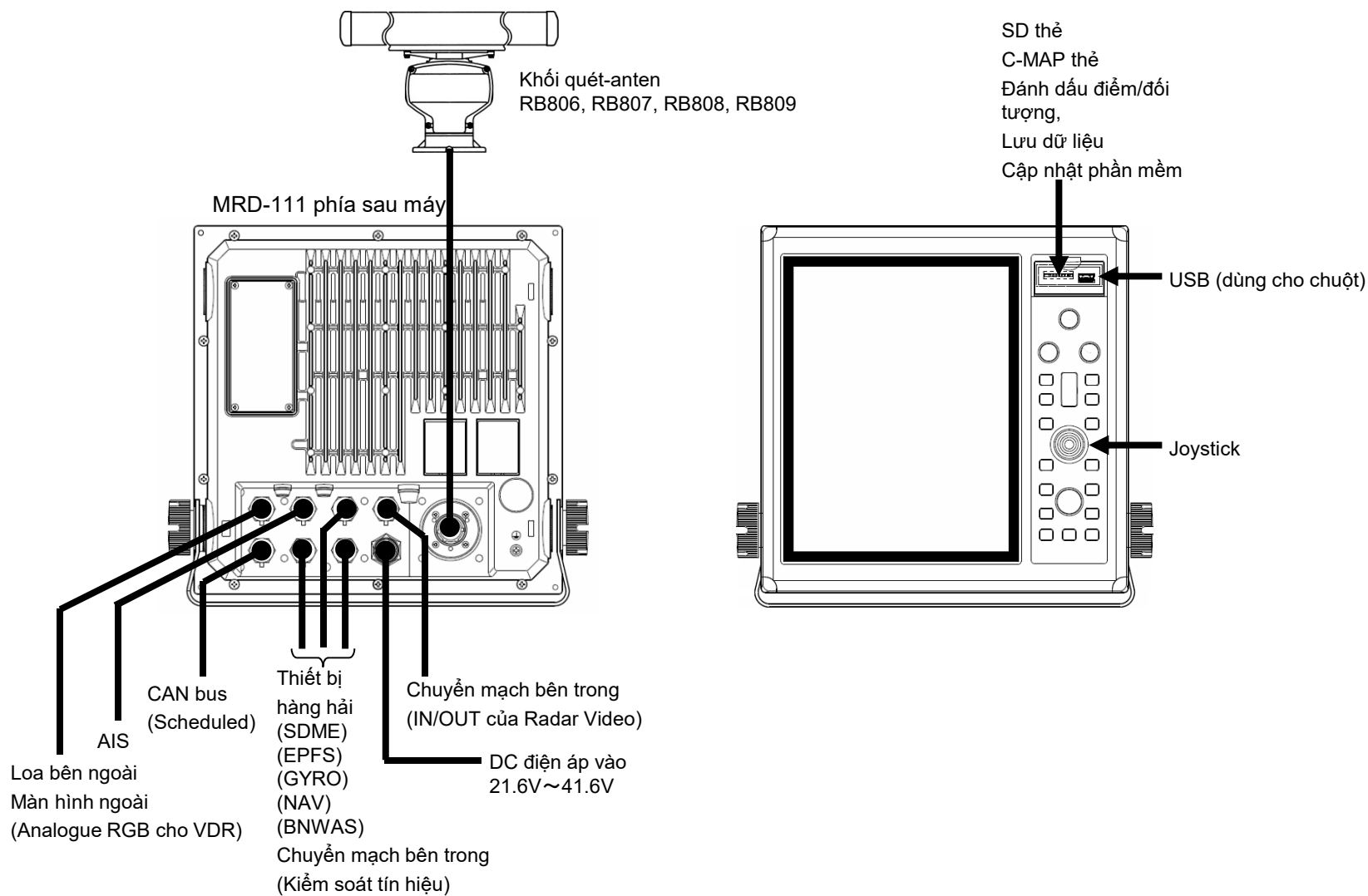
Di chuyển con trỏ đến biểu tượng Menu, và nhấn ENT để mở MENU.

Di chuyển con trỏ đến biểu tượng INFO, và nhấn ENT để mở INFO.



Di chuyển con trỏ đến "V" tại bên phải phía trên, và nhấn ENT để đóng INFO.

# Sơ đồ kết nối (MDC-5200)



# Sơ đồ kết nối (MDC-5500)

